



EFG  
创业基金会

# 天使基金

Angel Fund

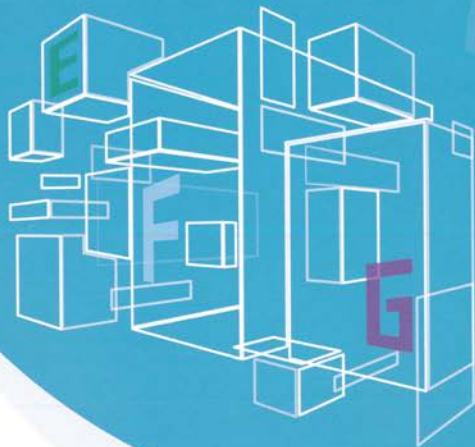
申请指南



创业，

我们在一起

上海市大学生科技创业基金会



## 创业基金会

上海市大学生科技创业基金会（简称创业基金会或 EFG）成立于 2006 年 8 月，是国内首家传播创业文化、支持创业实践的公益机构；上海市大学生科技创业基金（简称“天使基金”）是上海市政府设立的专注于扶持大学生青年创新创业的公益基金。  
天使基金的主要资助方式为“雏鹰计划”、“雄鹰计划”。



## 申请 流程

马上去申请 ➡ [www.stefg.org](http://www.stefg.org)

创业基金会  
期待与您沟通！

申请：提交项目申请信息，立即联系受理分会  
初审：分会初审创业项目完整性及真实性  
复审：复审答辩，专家评审创业项目可行性  
立项：评审公示，分会拟立项，市会审核立项  
资助：签订资助协议，创业项目运作

【预约“新创会”，面谈创业项目】

如有疑问，每周一下午13:30，  
专人辅导申请。

垂  
询  
电  
话

021-55238582 沈老师



创业计划书投递

[fund@stefg.org](mailto:fund@stefg.org)



## 雏鹰计划

雏鹰计划是指 EFG 委托金融机构向创业者发放免息免抵押小额信用贷款的资助模式，适用金额需求较小、现金流有一定保障的各类创业项目。资助额度最高不超过 30 万元，资助期 3 年，创业者按 36 个月等额本金还款。

## 雄鹰计划

雄鹰计划是指 EFG 委托孵化机构投资入股创业企业且不享受股东收益的资助模式。适用有技术或商业模式创新、成长性较高的项目。资助额度最高不超过 50 万元，资助期 3 年，孵化机构代持股权不参与分红，资助期满原价退出。

## 谁可以申请？



★ 具有中国国籍；

★ 毕业八年内的毕业生

（含专科、本科、硕士研究生、博士研究生及归国留学生）

或在校生

（专科三年级、本科四年级、硕士研究生、博士研究生）。

## 获得资助的必要条件是什么？

1. 申请人须成立企业且为企业自然人大股东及担任法定代表人；
2. 企业需注册在上海，注册时间不超过三年；
3. 申请人需要全职投身于创业；
4. 雄鹰计划资助企业的自筹资金需高于天使基金资助金额且以货币形式实缴出资。

注：详情请查阅EFG官网或官微。

# 如何申请



申请人可登录创业基金会网站，查阅“雏鹰计划”或“雄鹰计划”申请指南，确定受理分会，并通过创业基金会网站“我要申请”向受理分会提交项目申请。获得资助的创业项目，其公司通常注册在所属分基金会相应的孵化机构内。

## 上海市大学生科技创业基金会各分会联系方式

受理分会 (按拼音排序)	联系人	联系方式 (区号021)	受理范围	支持大学生创业扶持场地政策
东华大学分会	孙老师	62379310	本校及注册地在长宁区	详情请洽联系人
电力学院分会	高老师	13371896209	全国(电力及新能源领域)	免场租，酌情收取一定数量管理费 (含电话、网络、清洁费)
对外经贸大学分会	高老师	67703491	全国	详情请洽联系人
复旦大学分会	桂老师	55664258	全国	根据具体情况确定，1.5元/平米/天起
奉贤光明专项基金	张老师/ 袁老师	18616558205/ 13701611352	全国	第一年全免，第二年免50%
工程技术大学分会	甘老师	62755968	全国	第一年全免，第二年免50%，第三年免25%
华东理工大学分会	郭老师	64252638	全国	华理孵化基地享受前三年分别四六八折优惠，并可提供实验场地租赁。
华东师范大学分会	曹老师	54342615	本校	第一年全免，第二年免50%
华东政法大学分会	司老师	57090393	全国	详情请洽联系人
交大安泰专项基金	施老师	62932743	交大安泰MBA	上海交大科技园1.3元/平米/天起； 资助期内享受房租减免政策
交通大学分会	吴老师	64286993	本校	上海交大科技园1.6元/平米/天起； 6个月享受房租减免政策
闵行分会	毛老师	60675292	全国	半年内，200元/工位
浦东分会	奚老师	68541292	全国	详情请洽联系人
上海大学分会	张老师	56331161	全国	详情请洽联系人
上海理工大学分会	李老师	55272732	本校	详情请洽联系人
上海师范大学分会	何老师	64322638	全国	详情请洽联系人
市创业中心分会	丁老师	64835913	全国	半年免租，资助期内2.1元/平米/天起
松江分会	林老师	67799484/ 13916578393	全国	第一年免费，第二年0.4元/平米/天起， 第三年0.8元/平米/天起
视觉艺术专项基金	杨老师	17317903205	本校	详情请洽联系人
天使伙伴专项基金	吉老师	55238195	全国	详情请洽联系人
同济大学分基金会	俞老师	65988557	本校	资助期内，0.7元/平米/天起
香港理工大学分会	汪老师	0852-34002703	本校	详情请洽联系人

注：网上申报，常年受理，详情请洽分会联系人；分会简介请查阅EFG官网。

# 服务清单



序号	服务项目	服务主体	收费标准	服务内容	联系人
培训服务	创业谷 (创业训练营)	创业基金会	通过面试后免费	帮助准创业者与新创业者了解如何做好创业准备,顺利开启创业之门。每年六期,每期招生 60 人,每期前 5 强可获得雏鹰计划直通车名额。	严老师: 021-55238553
	上海市研究生 创新创业能力 培养计划		通过面试后免费	市教委指导下每年一期针对高校在读研究生的创业孵化,科技成果转化项目优先录取,单个项目最高可获得 3 万元补贴及雏鹰计划直通车名额。	沈老师: 021-55238582
创业伙伴	创业组织评测	创业力 评鉴中心	天使基金资助企业 免费	帮助创业者打造高效团队,提升个人领导魅力;提供压力、情绪、事件处理等专业化服务,从而促进创业者完成个人蜕变,人脉拓展及组织绩效提升。	徐老师: 021-55238515
	创业力培训课程				
	导师及活动				
投融资服务	投融资对接	上海天使投资俱乐部	通过初试后免费	上海天使投资俱乐部(SACC),定期举办投融资路演活动。聚焦行业,高效对接。	周小杜: 13761024410
	投资服务	创业业 接能力 天使基金	免费	“创业接力天使”提供天使轮融资服务、融资规模 100-500 万元;“创业接力基金”提供 pre-A 轮、A 轮融资服务,融资规模 500-2000 万元。	创业接力天使联系金老师: 021-55238508 stepvc.bp@stepholdings.com 创业接力基金联系王老师: 021-55233057
办公载体服务	接力空间	创业 接力 服务	2000元(获天使基金 资助企业免费)	获天使基金资助企业免费。	黄老师: 021-55238586
	苗圃场地		详情联系负责老师	天使基金资助企业免费 3-6 个月。	
	公司注册		详情联系负责老师	提供拎包入住的孵化场地,配备办公家具、公共会议室、免费 WiFi 等。	丁老师: 021-55238616
政策服务	政策咨询及 增值服务	创业 接力 服务	免费	政策反向搜索引擎,专人提供政策及园区综合服务咨询、速递、培训,为孵化企业提供免费政策规划。	林老师: 021-55233070
	政策代理申报		详情联系负责老师	代理申报各类科技及产业政策。 (天使基金资助期内企业优惠)	



扫描微信二维码，

关注



申请



邮编：200433



电话：86-21-55231818



传真：86-21-55238533



网站：www.stefg.org



邮箱：fund@stefg.org



微信号：efgfoundation



微博：@创业基金会



地址：上海市杨浦区国定东路200号  
5号楼3楼

2017年10月